

Импеллерный насос для виноделия RF



Насос RF представляет собой насос с гибким импеллером. Эффект самовсасывания достигается благодаря конструкции насоса, максимальная глубина самовсасывания - 5 метров. Сфера применения насоса RF очень широка, насос способен эффективно перекачивать продукты различной степени вязкости, продукты с включениями, а также газосодержащие продукты. Данный насос широко используется для перекачивания вина из одной ёмкости в другую, а также для перекачивания муста.

Благодаря несимметричному сечению корпуса насоса, в зоне всасывания увеличивается объём между гибкими крыльями импеллера, создаётся разрежение, и жидкость поступает в корпус насоса.

Вращающееся рабочее колесо перемещает продукт от всасывающего к нагнетательному патрубку. У нагнетательного отверстия из-за несимметричной формы корпуса крылья импеллера сгибаются, объём между ними уменьшается, тем самым вытесняя продукт.

Конструкция и характеристики

Моноблочное исполнение.

Корпус изготовлен из нержавеющей стали методом микролитья.

Присоединения DIN 11851.

Электродвигатель согласно IEC: 1500 об/мин, 3 ph 230/400 V, 50 Hz, IP 55, В34.

Реверсивный и самовсасывающий.

Не требует особого обслуживания.

Окрашен в красный цвет.



Материалы

Детали, контактирующие с продуктом

AISI 316L

Фонарь и опора подшипника

GG 22

Другие детали

AISI 304

Импеллер

CR (неопрен)

Уплотнения

NBR

Торцевое уплотнение

Cer/C/NBR

Обработка поверхности

$Ra \leq 0.8 \mu m$



Опции

Импеллер: пищевой неопрен.

Торцевое уплотнение из SiC/SiC и SiC/C.

Присоединения SMS, Clamp, Macon, Garolla и т.д.

Двигатели с различными степенями защиты.

Двигатели с преобразователем частоты (Гамма контроль).

Двигатели 1000 и 750 об/мин.

2-скоростной двигатель.

CE панель управления с 10м кабелем.

Панель управления из нерж.стали или полиэтилена.

Тележка из нерж.стали.



Импеллерный насос для виноделия RF

Технические спецификации

Макс. подача	20 м³/ч	105 US GPM
Макс. рабочее давление*	2-4 бар	29 - 58 PSI
Макс. рабочая температура	80 °C	176 °F
Макс. скорость	1500 об/мин	

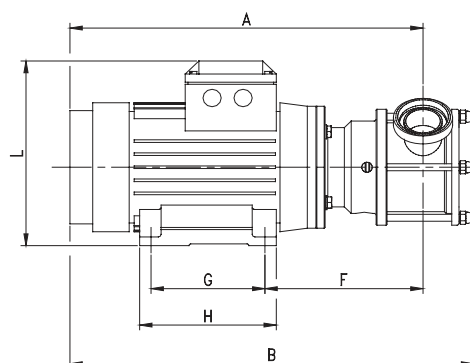
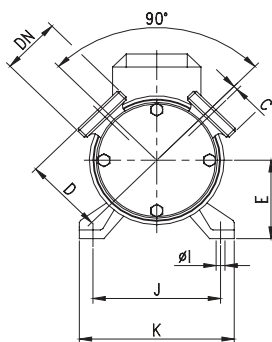
* В зависимости от модели



НАСОС	DN	Подача ⁽¹⁾ [м³/ч]	Макс.дифференц. давление [бар]	Скорость [об/мин]	Вес [кг]	Код
RF-02/20	25	1,4	3	1500	15,5	D1102-014007
RF-05/25		4	2,5		17	D1105-014007
RF-10/40	40	9			24	D1110-014015
RF-20/50	50	20	2		36	D1120-014030

(1) Подача для жидких чистых и невязких сред, высота = 1м.

НАСОС	Мотор 1500		DN	A	B	C	D	E	F	G	H	ØI	J	K	L
	Размер	кВт													
RF-02/20	80	0,75	25	314	350	2	70	80	139	100	125	10	125	155	190
RF-05/25			25	323	370				148						
RF-10/40	90	1,5	40	388	445	5	87	90	174	125	150	10	140	170	212
RF-20/50	100	3	50	440	510	6,5	103	100	205	140	175	12	160	200	236



FTeRF2.RU-0509

Информация, содержащаяся в данной брошюре, ознакомительная. Мы оставляем за собой право без предварительного уведомления вносить поправки в любые сведения и технические характеристики. Более подробную информацию Вы можете найти на нашем сайте.



Импеллерный насос для виноделия RF

office +38 044 2091823

mob. +38 098 6909428 Viber; WhatsApp; Telegram

✉ kteppums@gmail.com

Skype: k-teppumps

Замечания

Условия поставки: DDP склад г. Киев

Заметки

Время поставки рассчитано согласно дате предложения и изменяется в зависимости от даты подтверждения заказа.

Размещая заказ, покупатель принимает предложение и все спецификации, характеристики и условия, указанные в данном документе.